

Anschlussdichtung PR-20

Die ökonomische Anschlussdichtung gemäss EN 681-1, für Anschlüsse von PVC KG-Rohren, Steinzeugrohren, sowie vielen weiteren Rohrwerkstoffen.

Die Vorteile:

- Optimal für den nachträglichen Anschluss von Rohren unterschiedlicher Werkstoffe an Betonrohre und -schächte mittels Kernbohrung.
- Sehr gute Dichtwirkung, große Toleranzaufnahme

Das Material

Die Dichtungen werden aus Ethylen-Propylen-Dien-Kautschuk (EPDM) oder Styrol-Kautschuk (SBR) hergestellt. Der Einsatz von EPDM und SBR hat sich auf Grund ihrer hervorragenden Eigenschaften im Regen- und Abwasserbereich bewährt.

Zur Beachtung:

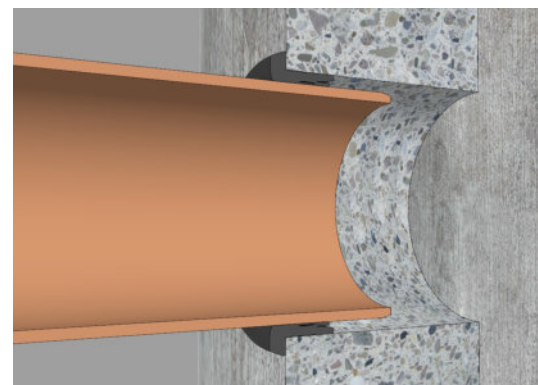
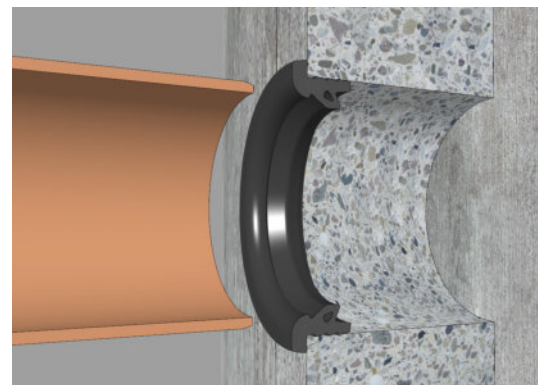
Bei Anwendung in Verbindung mit mineralischen Treibstoffen, wie Ölen, Benzin, u.ä. empfehlen wir die Anwendung von Dichtungen aus Nitril-Butadien-Kautschuk (NBR).

Die Montage:

Die Öffnung mit einem Kernbohrgerät mit passendem Bohrdurchmesser herstellen, die Bohrkronen rechtwinklig und zentrisch zur Rohrachse führen. Äussere Lochkante entgraten und Bohrloch säubern.

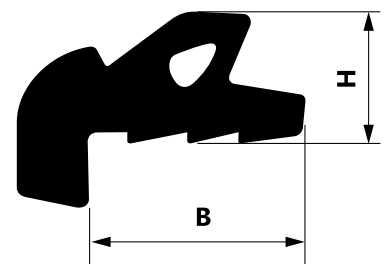
Lochlaibung auf Lunken- und Bruchstellen überprüfen und diese ggf. ausbessern. Anschliessend die **Dichtung** in die Bohröffnung **ohne Gleitmittel** einfügen!

Anzuschliessendes Rohrspitzende mit Gleitmittel versehen und zentriert einschieben.



PR-20 (Liefermaße)

| H | B |
|------|------|
| 19,0 | 32,0 |
| 25,0 | 40,0 |
| 30,0 | 40,0 |



Auf Anfrage stellen wir auch Sondermaße her. Rufen Sie an oder mailen Sie uns Ihre Anfrage. Wir sichern Ihnen eine sofortige Bearbeitung zu.

Sämtliche Inhalte wie technische Angaben, Werte und Maße erfolgen nach bestem Wissen jedoch ohne Gewähr und Rechtsverbindlichkeit. Falls nicht anders angegeben sind alle Maße in Millimetern. Im Übrigen gelten unsere Allgemeinen Geschäftsbedingungen.